

COMPTE RENDU DU SESSION 2

TRAVERSEE DE L'UNIVERS DE LA CHOREGRAPHE JOANNE LEIGHTON

Joanne Leighton

belgo-australienne, danseuse et chorégraphe
compagnie Velvet - Bruxelles (1994-2010)
directrice du CCNFC à Belfort depuis mai 2010.
<http://ccnfc-belfort.org/fr>



SE NOMMER
en cercle

MARCHER
dans tout l'espace
se regarder, se reconnaître, se dire
bonjour, se regarder de loin, se suivre,
s'accompagner, accélérer, ralentir...
resserrer l'espace entre nous,
continuer à se déplacer, ralentir en
formant un essaim. Rester "*en
présence*"
Se quitter, à l'écoute. Et reprendre tout
l'espace.

CARTOGRAPHIE DU CORPS
par deux,
l'un établit une cartographie du
squelette du second, touchant de
manière fonctionnelle, directe, effective
les os de son partenaire. Chemin
depuis le sommet du crâne jusqu'aux
pieds. Suivre, toucher, rentrer dans la
chair, palper, varier les surfaces de
contact, tapoter...
Rester toujours en contact, le
manipulateur avec le corps en jeu, le
receveur avec ses sensations et le
présent.
Terminer par des pressions et des
brushings
Echanger oralement puis changer de
rôle.

La recherche de *Joanne Leighton* s'appuie depuis qq's années sur les notions suivantes:

l'emprunt, l'original, la copie, la notion d'auteur, le fac-similé, la réappropriation, le vrai, le faux, l'imitation, le copié-collé, la répétition...

Display/Copy only



créations :

Display/Copy only (quintette-2004)

à partir de phrases ou mouvements, achetés pour 1 euro symbolique, créés ou extraits du répertoire d'autres chorégraphes, recréer du matériau original et ainsi questionner le statut de l'oeuvre.

Made in Taiwan (solo-2004)

remise en jeu et en dialogue avec les spectateurs de la notion de composition et de processus de création. Ruptures, ratures, reprises, copies, changements d'angles, interactions...

Exquisite corpse,

(pour 58 chorégraphes et 7 danseurs-mai 2012)

à partir d'une minute chorégraphiée par Joanne Leighton, les dix dernières secondes sont transmises au chorégraphe suivant qui crée une minute, dont les dix dernières secondes seront à leur tour transmises....et ainsi de suite.

3 chaînes de mouvement ont ainsi été créées. Et formeront une phrase chorégraphique de 58 minutes pour un corps.

Ce matériau sera alors la matière première du travail de création mettant en jeu 7 danseurs, une sorte de partition.

Chaque chorégraphe engagé dans le projet a communiqué à *Joanne Leighton* une minute de chorégraphie, selon un mode de transmission qui lui est propre, associé à des modes d'emplois, notices, légendes...

La visite de l'exposition "traces exquis" a donc permis de voir aussi bien des matériaux et traces de nature variées : photographies, vidéos, enregistrements sonores, partitions de mouvement "notés" comme dans la *Laban notation*...

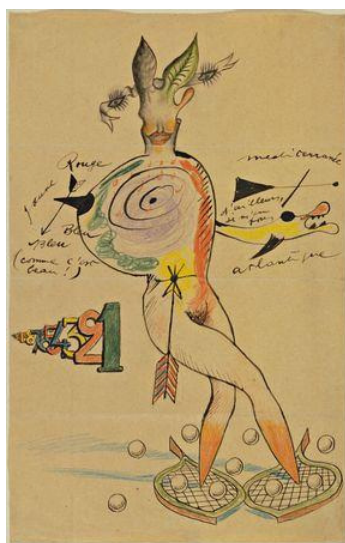
ORIGINAL ET COPIE

par deux, côte à côte
définir le meneur. Le suiveur s'attache à rentrer dans le mouvement du meneur, à se couler dans la danse de l'autre. Instantanément. Changer de rôle. Changer de rôle à l'écoute.

"tout mouvement est danse".

Qu'est ce que je vois, perçois, attrape, récolte, reprend chez l'autre?

Quel ressenti selon le rôle attribué?
Quel corps? Quel effacement? Quelle place laissée à l'autre? Quelle liberté?



ManRay, Miro, Tanguy, Max Morise 1926-27

CADAVRE EXQUIS

exercice autour du protocole de création de la phrase de base de la pièce *exquisite corpse*.

Le premier danseur choisit une position, et la transmet à quelqu'un d'autre. Le deuxième danseur ajoute 20 secondes de mouvement et transmet les 10 dernières secondes oralement à un troisième danseur qui ajoute 20 secondes et transmet à un quatrième danseur sa dernière posture. Ce dernier invente une fin et décrit sur une feuille sa posture finale.

Les 4 danseurs réinterprètent leur cadavre exquis dans l'espace en mettant en valeur les transitions qu'ils ont en commun.

DISCUSSION

en cercle : échanges, impressions, ressentis, questions...

Les Veilleurs de Belfort

(septembre 2011-septembre 2012)

performance pour 731 veilleurs et une année entière.

Rencontre d'un corps et d'un paysage.

Sens en éveil, voyage intérieur et extérieur, corps contraint, regard libre.

dans un site particulier et une oeuvre originale qui s'inscrit dans la ville :

la 22ème fenêtre, réalisée par les architectes

B.Tovo et N.Jamil

Cette création en cours révèle d'une autre manière le rapport de **Joanne Leighton** à l'espace, et plus particulièrement à l'architecture. Que ce soit à l'échelle : du corps intime et personnel (cartographie sensorielle), du corps projeté dans l'espace (mouvement qui se propage et se projette avec des lignes claires, des points, des initiations de mouvement précises au niveau des articulations ou des segments du corps...), de la composition (dans sa manière de déstructurer les phrases de mouvement, de les réagencer, les recomposer, les réinscrire dans d'autres espaces et d'autres orientations), de l'espace public comme lieu de rencontre avec les créations **Made In** (au Centre Pompidou de Metz par exemple et recréés avec 99 participants amateurs et un nouveau lieu) ou **les Modulables** (pièces courtes hors les murs).